



100R

Rupsdumper

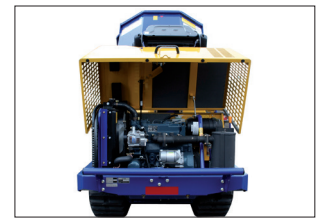


Technische specificaties

Laadvermogen	1.000 kg
Eigen gewicht	ca. 910 kg
Rijsnelheid	5,4 km/uur
Max. helling	25°
Stabiliteit	40°
Motor	
Merk	Kubota D722 - dieselmotor
Vermogen	15 pk bij 3.000 omw/min
Aantal versnellingen	1
Brandstoftankinhoud	15 liter
Onderwagen	
Lengte hart op hart sprockets	1.160 mm
Max. rups breedte	980 mm
Breedte rubber rups	230 mm
Gemiddelde bodemdruk	
Zonder last	0,17 kgf/cm ²
Met last	0,35 kgf/cm ²
Bak inhoud (standaard bak)	
Zonder kop	0,39 m ³
Met kop	0,50 m ³
Voertuig afmetingen	
Lengte	2.595 mm
Breedte	980 mm
Hoogte	1.265 mm
Laadbak afmetingen	
Bak hoogte vanaf maaiveld	620 mm
Max. kiephoek	90°
Afstand tot maaiveld (bak open)	570 mm
Aandrijving	
Aandrijfmechanisme type	HST

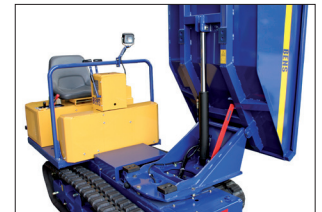
Uitstekend bereikbaar voor onderhoud

Door de volledig te openen motorklep is de motor voor een dagelijkse inspectie prima toegankelijk.



Bereik en overzicht

Standaard met uniek draaiende laadbak met maximale kiephoek van 90°.



Optimaal bedieningsgemak

Door overzichtelijk bedieningspaneel eenvoudig te bedienen.



Afmetingen (Eenheid: mm)

