



Motor

Model	HINO J05EUM-KSST
Type	Watergekoelde 4-taktdieselmotor met directe injectie, turbocharger en intercooler (Tier-4 Final motor)
Aantal cilinders	4
Boring en slag	112 mm x 130 mm
Cilinderinhoud	5,123 l
Nominaal vermogen	95 kW/2.000 min ⁻¹ (ISO 9249) 100 kW/2.000 min ⁻¹ (ISO14396)
Max. koppel	482 N-m/1.600 min ⁻¹ (ISO 9249) 502 N-m/1.600 min ⁻¹ (ISO 14396)



Hydraulisch systeem

Pomp	
Type	Twee pompen met variabele opbrengst en één tandwielpomp
Max. pompopbrengst	2 x 160 l/min, 1 x 20 l/min
Instelling ontlastklep	
Giek, graafarm en bak	34,3 MPa
Power Boost	37,8 MPa
Rijcircuit	34,3 MPa
Zwenkcircuit	28,0 MPa
Bedieningscircuit	5,0 MPa
Pomp regelleiding	Tandwielpomp
Hoofdregelafsluiters	8 spoelen
Oliekoeler	Luchtcooling



Zwenksysteem

Zwenkmotor	Axiale zuigermotor
Parkeerrem	Schijfrem in oliebad, hydraulisch, automatisch
Zwenksnelheid	12,3 min ⁻¹
Zwenkoppel	52,6 kN-m
Zwenkradius achterzijde	2.550 mm
Min. zwenkradius voorzijde	2.710 mm



Uitrustingsstukken

Dieplepelbak en combinatie

Type	Dieplepelbak		
Bakinhoud	ISO met kop	m ³	0,63
	ISO afgestrekten	m ³	0,45
Breedte opening	Met zijmessen	mm	1.075
	Zonder zijmessen	mm	975
Bakgewicht		kg	500
Combinatie	Standaard graafarm van 2,6 m		○
	Lange graafarm van 3,1 m		○

○ Standaard



Rijsysteem

Rijmotoren	2 axiale zuigermotoren met 2 snelheden
Parkeerremmen	Schijfrem in oliebad per motor
Rijrupsen	49 beide zijden (SK180LC)
	45 beide zijden (SK180N)
Rijsnelheid	4,7/2,8 km/h
Trekkraft trekbal	231 kN (ISO 7464)
Maximale helling	70 % {35°}
Bodemvrijheid	460 mm



Cabine en bediening

Cabine	
De weersbestendige, geluidsonderdrukkende stalen cabine rust op met siliconenolie gevulde dempers en is voorzien van een zware, isolerende vloermat.	
Bediening	
Twee rijhendels en twee rijpedalen	
Twee hendels voor graven en zwenken	
Elektrische, draaiende gashendel	
Geluidsniveau	
Extern	102 dB (ISO 6395)
Machinist	68 dB (ISO 6396)



Giek, graafarm en bak

Giekcilinder	110 mm x 1.156 mm
Graafarmcilinder	125 mm x 1.285 mm
Bakcilinder	105 mm x 1.025 mm



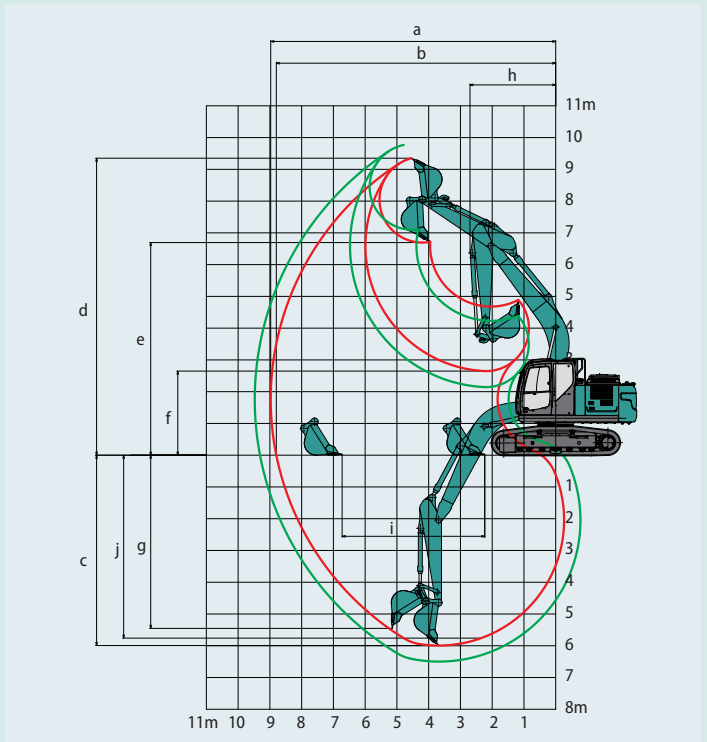
Vulcapaciteit en smeringen

Brandstoftank	280 l
Koelsysteem	19 l
Motorolie	20,5 l
Rijreductie-unit	2 x 5,0 l
Zwenkreductie-unit	2,7 l
Hydraulische olietank	122 l olietank
	200 l hydraulisch systeem
DEF/AdBlue-tank	33,9 l

Werkbereik

Eenheid: m

Giek	5,2 m	
Lengte graafarm	Standaard 2,6 m	Lang 3,1 m
a- Max. graafbereik	8,97	9,49
b- Max. graafbereik op de grond	8,80	9,32
c- Max. graafdiepte	5,99	6,49
d- Max. graafhoogte	9,35	9,77
e- Max. storthoogte	6,70	7,10
f- Min. storthoogte	2,65	2,15
g- Max. graafdiepte verticale wand	5,45	5,95
h- Min. zwenkradius	2,71	2,74
i- Horizontaal graafbereik op de grond	4,49	5,35
j- Graafdiepte bij 2,4 m vlakke grond	5,76	6,31
Bakinhoud (ISO met kop)	0,63 m ³	0,63 m ³



Graafkracht (ISO 6015)

Eenheid: kN

Giek	5,2 m	
Lengte graafarm	Standaard 2,6 m	Lang 3,1 m
Graafkracht bak	114	114
Graafkracht graafarm	82,3	71,7
	90,6*	78,8*

*Power Boost ingeschakeld.

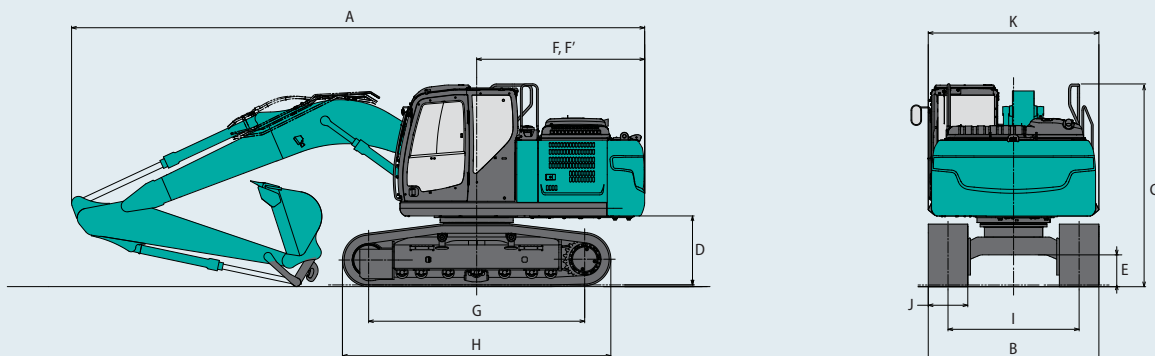
— Standaard graafarm — Lange graafarm

Afmetingen

Lengte graafarm	Standaard 2,6 m	Lang 3,1 m
A Totale lengte	8.700	8.710
B Totale breedte rijwerk	SK180LC 2.800	SK180N 2.490
C Totale hoogte (tot bovenkant handgreep)	3.080	
D Bodenvrijheid aan achterzijde*	1.050	
E Bodenvrijheid*	460	
F Zwenkradius achterzijde	2.550	
F' Afstand hart draaikrans tot achterkant	2.550	

Eenheid: mm

G Wielafstand	SK180LC	3.660
	SK180N	3.280
H Totale lengte rijwerk	SK180LC	4.450
	SK180N	4.070
I Breedte rijwerk of ketting	SK180LC	2.200
	SK180N	1.990
J Rupsbreedte	SK180LC	600
	SK180N	500
K Totale breedte bovenbouw		2.490



Bedrijfgewicht en bodemdruk

Bij standaarduitvoering: standaardgiek, graafarm van 2,6 m en bak met een inhoud van 0,63 m³ ISO met kop.

Uitrusting	3-ribsrupsplaten (gelijke hoogte)						
Rupsbreedte	mm	500	600	700	790	900	
Totale breedte rijwerk	SK180LC	mm	—	2.800	2.900	2.990	3.100
	SK180N	mm	2.490	2.590	2.690	2.780	—
Bodemdruk	SK180LC	kPa	—	41	36	32	28
	SK180N	kPa	52	44	38	34	—
Bedrijfgewicht	SK180LC	kg	—	19.600	20.000	20.200	20.500
	SK180N	kg	18.800	19.000	19.400	19.600	—