



Green Hybrids

Managing Green Energy

BATT BOY[®]

ZERO EMISSION
POWER SYSTEMS

HANDLEIDING BATT-BOY 60

NOVEMBER 2023



☎ 0348-479000
🌐 www.greenhybrids.nl
✉ info@greenhybrids.nl
📍 Waardsedijk-oost 18
3417 XJ Montfoort



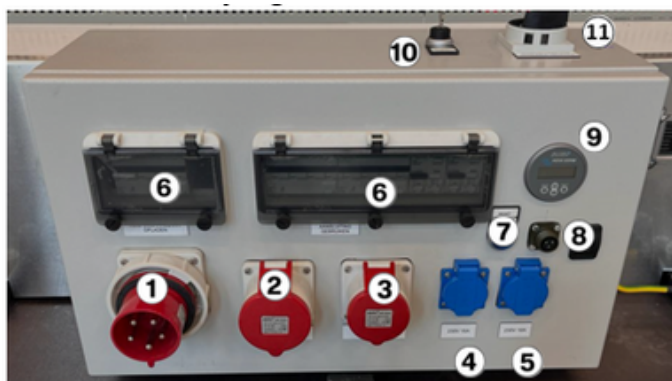
Beknopte handleiding gebruik BATTBOY60 power trailer

Servicenummer storing: 0348-479000 (binnen kantooruren)

Voor ingebruikname dienen de volgende veiligheidsvoorwaarden in acht te worden genomen:

- Houdt de aanhanger vrij van stof en vocht!
- Het bovendekstel van de aanhanger dient gesloten te blijven
- Aanhanger dient op de rem te staan en door steunpoten te worden gestut
- De bijgeleverde 230v acculader alleen in overleg te gebruiken

Installatiebeschrijving:



1. Inkomende aansluiting 32a
2. Uitgaande aansluiting 32a (max 21a)
3. Uitgaande aansluiting 16a
4. Uitgaande 230v aansluiting fase 1
5. Uitgaande 230v aansluiting fase 2
6. Zekeringen
7. Afdekdop
8. Aggregaat start pulse aansluiting
9. Accu monitor Victron BMV 712
10. Aan/uit schakelaar omvormers
11. Aan/uit schakelaar 400v AC verbinding

Opstarten:

- Schakel de omvormers aan (10)
- Schakel de AC verbinding aan (11)
- Systeem is operationeel en klaar voor gebruik

Gebruik:

- Het accusysteem in de aanhanger is volledig op elkaar afgestemd om tot een max van 21,7A 3 fasen stroom te leveren.
- Verbind uw verbruikers met 1 of meerdere uitgaande contacten voor afname energie
- U kunt op de omvormers aflezen hoeveel ampère u per fase (elke omvormer is een fase) verbruikt.
- Zorg ervoor dat u per fase gelijkwaardig afneemt.
- De accumonitor geeft u inzicht in het verbruik en de resterend beschikbaarheid van accucapaciteit. Dit kan door waarneming op de display en uitgebreider via Bluetooth en internet. Onze engineer zorgt ervoor dat u voor Bluetooth en internet wordt aangemeld.

Laden:



- **Laadt uw systeem regelmatig en wacht niet totdat het systeem leeg raakt.**
- Verbindt uw lichtnet of aggregaat aan de inkomende 32a aansluiting en schakel uw lichtnet/aggregaat aan.
- Na ca 60 sec zal het systeem automatisch beginnen met laden.
- Op de omvormers gaat vervolgens een groene en gele indicator branden.
- Gedurende het laadproces zal regelmatig tijdelijk gestopt worden met laden, dit is om de accu's de gelegenheid te geven om te lading te synchroniseren.
- Als het systeem voldoende geladen is wordt automatisch uitgeschakeld.
- U kunt de lading van de accu's waarnemen in de accumonitor, deze zal dan op ca. 100% staan.



Uitschakelen:

- Schakel de omvormers uit (10)

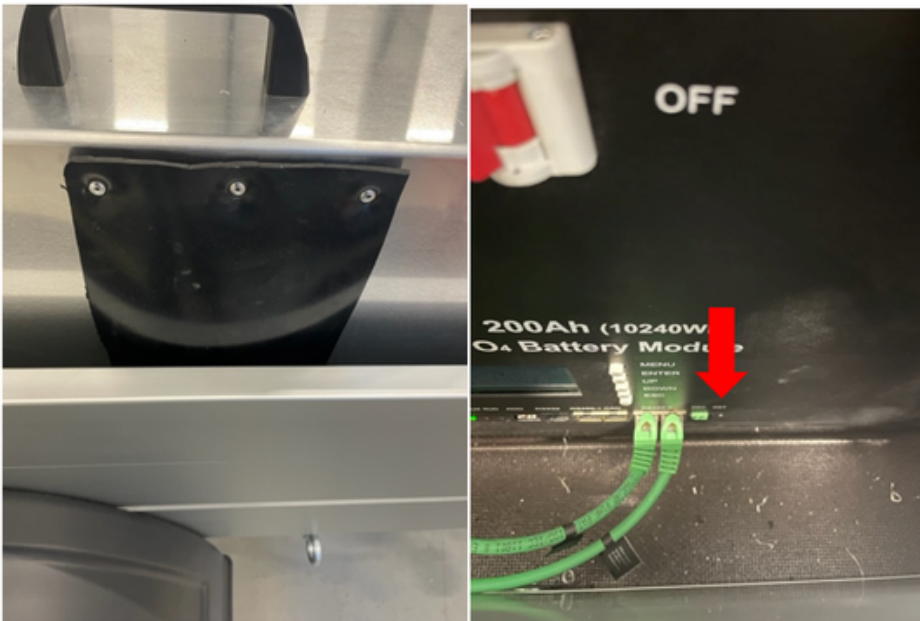
Meldingen/waarnemingen:

1. Omvormers geven een geluidsignaal, rode led en foutcode 4

- **Oorzaak:** Accuspanning te laag en omvorming naar 400v gaat niet meer lukken.
- **Oplossing:** Direct laden door aggregaat of lichtnet aan te sluiten op connector 32A in (1). Omvormers zullen vervolgens accu's gaan laden. U kunt tegelijkertijd weer gebruikmaken van de power trailer.

2. Omvormers zijn uitgeschakeld en schakelen ook niet in als er geladen wordt.

- **Oorzaak:** Als na de foutcode melding 4 niet snel wordt geladen dan schakelen de accu's uit om in leven te blijven. Er wordt dus geen vermogen meer geleverd uit de accu's en omvormers krijgen geen spanning en blijven dus uit. In en uitschakelen werkt ook niet meer.
- **Oplossing:** Verbind de power trailer aan de 32A aansluiting in (1) om te laden. Licht de zwarte afscherming en reset 1 accu door met de bijgeleverde pin het RST (reset) gaatje zacht in te prikken. Accu's en omvormers komen tot leven en het laden zal na ca 60 seconden automatisch worden opgestart.



BATT[®] BOV

ZERO EMISSION
POWER SYSTEMS

☎ 0348-479000
🌐 www.greenhybrids.nl
✉ info@greenhybrids.nl
📍 Waardsedijk-oost 18
3417 XJ Montfoort