



Motor

Model	HINO J05E-TJ
Type :	Directe injectie, watergekoeld, 4-takt-dieselmotor met turbolader en intercooler (Voldoet aan de Europese emissienormen fase IIIB en aan de Amerikaanse Tier 4i-norm.)
Aantal cilinders :	4
Boring en slag :	112 mm x 130 mm
Motorvolume :	5,123 l
Nominaal vermogen :	NETTO 124 kW/2.000 tpm (ISO 14396 : zonder koelventilator)
Max. koppel :	NETTO 660 N-m/1.600 tpm (ISO 14396 : zonder koelventilator)



Hydraulisch systeem

Pomp	
Type :	2 pompen met variabele opbrengst + één tandwielpomp
Max. pompopbrengst :	2 x 220 l/min, 1 x 20 liter/min.
Instelling overdrukventiel	
Giek, arm en bak :	34,3 MPa
Power Boost :	37,8 MPa
Rijcircuit :	34,3 MPa
Zwenkcircuit :	27,0 MPa
Besturingscircuit :	5,0 MPa
Pomp stuurleiding :	Tandwielpomp
Hoofdventielblok :	8 spoelen
Oliekoeler :	Luchtkoeling



Zwenksysteem

Zwenkmotor :	Axiale plunjermotor
Rem :	Hydraulisch ; wordt automatisch geblokkeerd wanneer de zwenkhandel in neutraal staat.
Parkeerrem :	Schijfrem in oliebad, hydr. , automatisch
Zwensnelheid :	10,3 tpm
Zwenkradius achterzijde :	1.720 mm
Min. zwenkradius voorzijde :	1.930 mm



Uitrustingsstukken

Dieplepelbak-graafarm-combinatie

Gebruik			Dieplepel					Nivelleerbak
			Normaal graafwerk					
Bakinhoud	SAE 1:1	m ³	0,51	0,7	0,8	0,93	0,8	—
	Afgestreken	m ³	0,39	0,52	0,59	0,67	0,59	—
Breedte	Met zijmessen	mm	870	1.080	1.160	1.330	1.160	—
	Zonder zijmessen	mm	770	980	1.060	1.230	1.060	2.200 x 1.100
Aantal tanden			3	5	5	5	5	—
Bakgewicht		kg	520	630	650	710	660	—
Combinaties	Arm : 2,4 m		○	○	○	◎	○	—
	Arm : 2,94 m		○	○	◎	△	◎	△
	Arm : 3,33 m		○	△	—	—	—	—

◎ Standaard ○ Aanbevolen △ Enkel laden



Rijsysteem

Rijmotoren :	2 x axiale plunjerpompen met 2 snelheden
Rijremmen :	Hydraulische rem per motor
Parkeerremmen :	Schijfrem in oliebad per motor
Rupsplaten :	51 per zijde
Rijsnelheid :	5,5 / 3,4 km/h
Trekstangtrekkracht :	242,7 kN (ISO 7464)
Klimvermogen :	70 % {35°}



Cabine en bediening

Cabine	
De weersbestendige, tegen geluid beschermde stalen cabine rust op met siliconenolie gevulde dempers en is voorzien van een stevige isolerende vloermat.	
Bediening	
Twee hendels en pedalen voor het rijden	
Twee joysticks voor het graven en zwenken	
Elektrische roterende gasklep	



Giek, arm en bak

Giekcilinders :	125 mm x 1.320 mm
Graafarmcilinder :	135 mm x 1.558 mm
Bakcilinders :	120 mm x 1.080 mm



Inhoud koel- en smeermiddelen

Brandstoftank :	330 l
Koelsysteem :	24 l
Motorolie :	20,5 l
Rijreductie :	2 x 5,0 l
Zwenkreductie :	4,7 l
Hydraulische olie :	114 l reservoir 230 l hydraulisch systeem



Werkbereiken

Eenheid : m

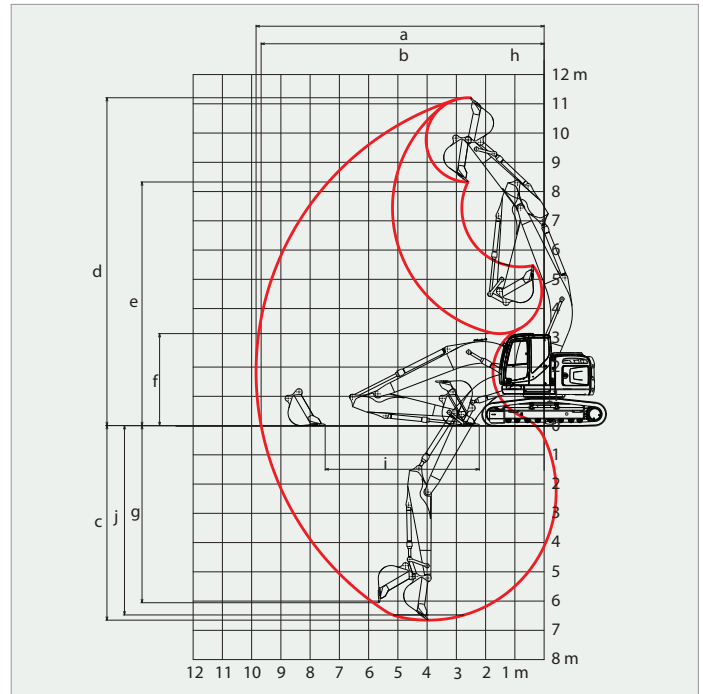
Bereik	Giek			
	Arm	2,4 m	2,94 m	3,33 m
a- Max. graafbereik		9,37	9,85	10,24
b- Max. graafbereik op maaiveldniveau		9,18	9,68	10,07
c- Max. graafdiepte		6,11	6,65	7,04
d- Max. graafhoogte		10,82	11,21	11,55
e- Max. storthoogte		7,94	8,33	8,67
f- Min. storthoogte		3,79	3,14	2,87
g- Max. graafdiepte verticale wand graafdiepte		5,52	6,06	6,66
h- Min. zwenkradius		2,18	1,93	2,37
i- Horizontale graafslag op maaiveldniveau		4,08	5,27	5,66
j- Graafdiepte bij 2,4 m vlakke grond		5,91	6,47	6,88
Bakinhoud in m ³ (SAE 1:1)		0,93	0,8	0,57

Graafkracht (ISO 6015)

Eenheid : kN

Armlengte	2,4 m	2,94 m	3,33 m
Graafkracht bak	143	143	143
	157*	157*	157*
Graafkracht arm	121	102	95,6
	133*	112*	105,3*

* Power Boost ingeschakeld



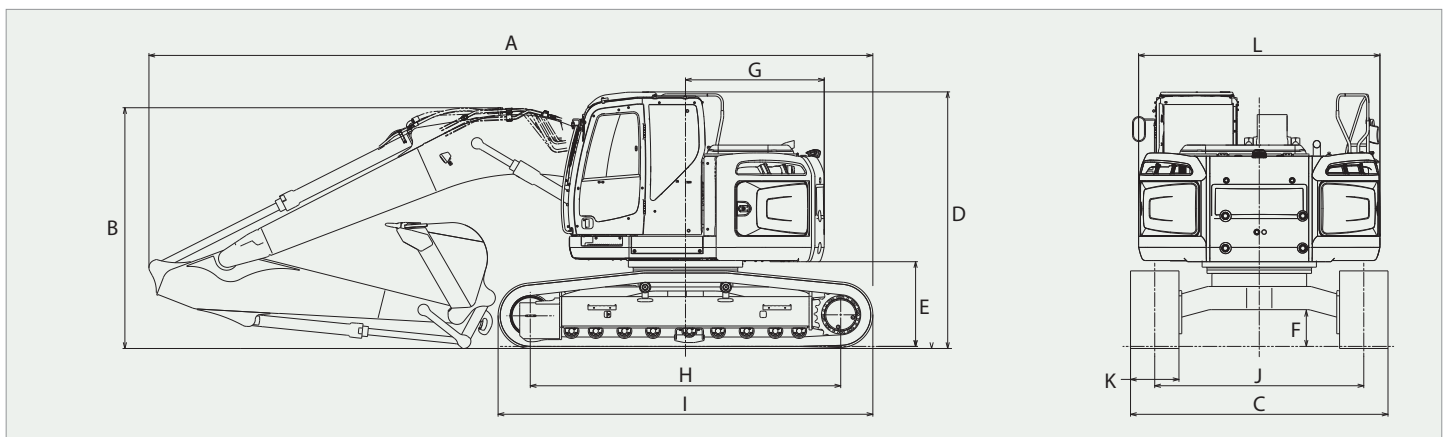
Afmetingen

Armlengte	2,4 m	2,94 m	3,33 m
A Totale lengte	9.070	8.970	9.040
B Totale hoogte (tot bovenkant van de giek)	3.160	2.980	3.430
C Totale breedte rupsen overmeten	SK260SRLC	3.190	
	SK260SRNLC	2.990	
D Totale hoogte (tot bovenkant cabine)	3.180		
E Vrije hoogte boven de grond, achterzijde*	1.050		
F Bodemvrijheid*	455		

Eenheid : mm

G Zwenkradius achterzijde		1.720
H Asafstand	SK260SRLC	3.850
	SK260SRNLC	3.850
I Totale lengte rupsen	SK260SRLC	4.640
	SK260SRNLC	4.640
J Spoorbreedte	SK260SRLC	2.590
	SK260SRNLC	2.590
K Rupsbreedte	600/700/800	
L Totale breedte bovenwagen	2.990	

* Hoogte rupsplaat niet meegerekend.



Bedrijfgewicht en bodemdruk

In standaarduitvoering, d.w.z. met een standaardgiek, een arm van 2,94 m en een bak met een inhoud van 0,80 m³ (SAE 1:1).

Uitrusting		3-ribsrupsplaten (gelijke hoogte)		
Rupsbreedte	mm	600	700	800
Totale breedte rupsen overmeten	mm	SK260SRLC	3.190	3.390
		SK260SRNLC	2.990	3.190
Bodemdruk	kPa	SK260SRLC	49	38
		SK260SRNLC	49	38
Bedrijfgewicht	kg	SK260SRLC	24.900	25.400
		SK260SRNLC	24.800	25.100