



Motor

Model	J05EUN-KSSD
Type	Watergekoelde 4-takt dieselmotor met directe injectie, turbocharger en intercooler
Aantal cilinders	4
Boring en slag	112 mm x 130 mm
Cilinderinhoud	5,123 l
Nominiaal vermogen	133 kW/2.100 min ⁻¹ (ISO 9249)
	138 kW/2.100 min ⁻¹ (ISO 14396)
Max. koppel	636 N-m/1.600 min ⁻¹ (ISO 9249)
	660 N-m/1.600 min ⁻¹ (ISO 14396)



Hydraulisch systeem

Pomp	
Type	2 pompen met variabele opbrengst en 1 tandwielpomp
Max. pompopbrengst	2 x 245 l/min, 1 x 21 l/min
Instelling ontlastklep	
Giek, graafarm en bak	34,3 MPa {350 kgf/cm ² }
Power Boost	37,8 MPa {385 kgf/cm ² }
Rijcircuit	34,3 MPa {350 kgf/cm ² }
Zwenkcircuit	29,0 MPa {296 kgf/cm ² }
Bedieningscircuit	5,0 MPa {50 kgf/cm ² }
Pomp regelleiding	Tandwielpomp
Hoofddregelafsluiter	8 spoelen
Oliekoeler	Luchtkoeling



Zwenksysteem

Zwenkmotor	Axiale zuigermotor
Rem	Hydraulisch; vergrendelt automatisch als de zwenkhandel in neutraal staat
Parkeerrem	Schijfrem in oliebad, hydraulisch, automatisch
Zwenksnelheid	10,2 min ⁻¹ {rpm}
Zwenkradius achterzijde	3.100 mm
Min. zwenkradius voorzijde	3.910 mm



Uitrustingsstukken

Dieplepelbak en combinatie

Type	Dieplepelbak					
			Normaal graafwerk		Licht werk	
Bakinhoud	ISO met kop	m ³	0,81	1,0	1,2	1,4
	zonder kop	m ³	0,59	0,76	0,84	1,0
Breedte opening	Met zijmessen	mm	1.060	1.270	1.440	-
	Zonder zijmessen	mm	960	1.120	1.340	1.510
Aantal tanden			4	5	5	6
Bakgewicht		kg	700	810	850	890
Combinatie	Korte graafarm van 2,5 m		○	○	◎	△
	Standaard graafarm van 2,98 m		○	◎	△	△
	Lange graafarm van 3,66 m		◎	△	△	×

◎ Standaard combinatie ○ Aanbevolen △ Alleen laden × Niet aanbevolen



Rijsysteem

Rijmotoren	2 axiale zuigermotoren met 2 snelheden
Rijremmen	Hydraulische rem per motor
Parkeerremmen	Schijfrem in oliebad per motor
Rupsplaten	51 aan elke kant
Rijsnelheid	5,8/3,6 km/u
Trekkracht trekbal	245 kN (ISO 7464)
Maximale helling	70 % {35°}



Cabine en bediening

Cabine	
De weersbestendige, geluidsonderdrukkende stalen cabine rust op hoge, met siliconenolie gevulde dempers en is voorzien van een zware, isolerende vloermat.	
Bediening	
Twee rijhendels en twee rijpedalen	
Twee hendels voor graven en zwenken	
Elektrische, draaiende gashendel	
Geluidsniveau	
Extern	100dB(A)
Machinist	67dB(A)



Giek, graafarm en bak

Giekcilinders	135 mm x 1.235 mm
Graafarmcilinder	145 mm x 1.635 mm
Bakcilinder	125 mm x 1.200 mm



Vulcapaciteit en smeringen

Brandstoftank	403 l
Koelsysteem	21 l
Motorolie	20,5 l
Rijreductie-unit	2 x 5,0 l
Zwenkreductie-unit	5,0 l
Hydraulische olietank	165 l olietank
	273 l hydraulisch systeem
DEF/AdBlue-tank	83 l

Werkbereik

Eenheid: m

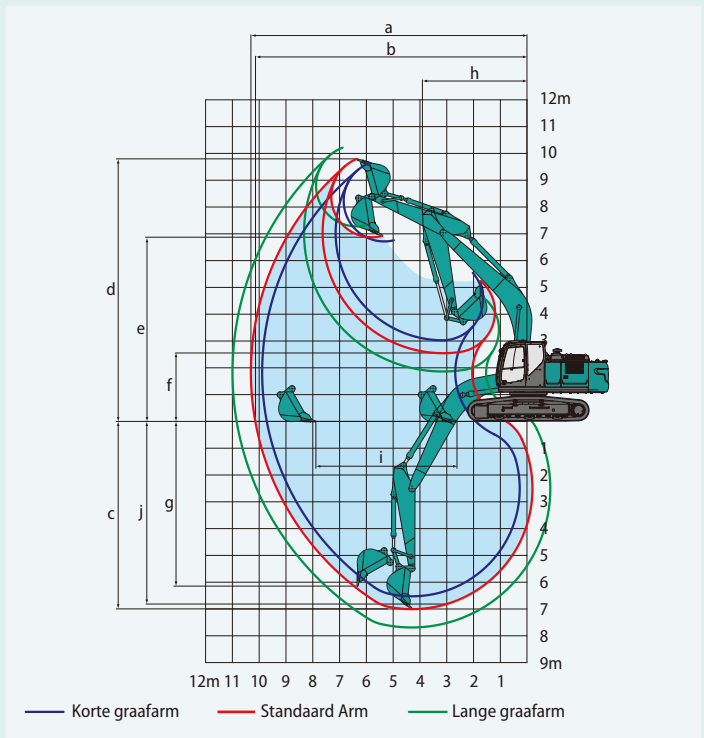
Giek	Graafarm	6,02 m		
		Kort 2,5 m	Standaard 2,98 m	Lang 3,66 m
a- Max. graafbereik		9,89	10,30	10,98
b- Max. graafbereik op de grond		9,72	10,14	10,82
c- Max. graafdiepte		6,52	7,00	7,68
d- Max. graafhoogte		9,65	9,79	10,22
e- Max. storthoogte		6,72	6,88	7,28
f- Min. storthoogte		3,03	2,55	1,87
g- Max. graafdiepte verticale wand		5,82	6,15	6,97
h- Min. zwenkradius		3,91	3,91	3,92
i- Horizontaal graafbereik op de grond		4,20	5,26	6,48
j- Graafdiepte bij 2,4 m vlakke grond		6,32	6,82	7,54
Bakinhoud ISO met kop	m ³	1,2	1,0	0,81

Graafkracht (ISO 6015)

Eenheid: kN

Lengte graafarm	Kort 2,5 m	Standaard 2,98 m	Lang 3,66 m
Graafkracht bak	170 187*	170 187*	170 187*
Graafkracht graafarm	142 156*	122 134*	104 —

*Power Boost ingeschakeld



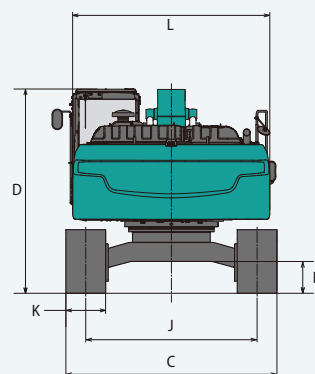
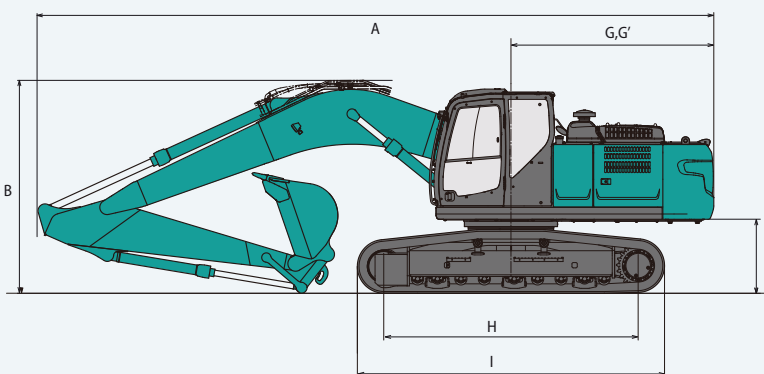
Afmetingen

Eenheid: mm

Lengte graafarm	Kort 2,5 m	Standaard 2,98 m	Lang 3,66 m
A Totale lengte	10.270	10.210	10.230
B Totale hoogte (tot bovenkant giek)	3.350	3.220	3.300
C Totale breedte rijwerk	SK260LC	3.190	
	SK260NLC	2.990	
D Totale hoogte (tot bovenkant cabine)	3.090		
E Bodemvrijheid aan achterzijde*	1.090		
F Bodemvrijheid*	460		
G Zwenkradius achterzijde	3.100		

G'	Afstand hart draaikrans tot achterkant	3.070
H Wielafstand	SK260LC	3.850
	SK260NLC	3.850
I Totale lengte rijwerk	SK260LC	4.640
	SK260NLC	4.640
J Breedte rijwerk of ketting	SK260LC	2.590
	SK260NLC	2.390
K Rupsbreedte	600	
L Totale breedte bovenbouw	2.980	

*Exclusief rupshoogte



Bedrijfgewicht en bodemdruk

Bij standaarduitvoering: standaardgiek, graafarm van 2,98 m, en bak met een inhoud van 1,0 m³ ISO met kop

Uitrusting	3-ribsrupsplaten (gelijke hoogte)					
Rupsbreedte	mm	600	700	800	900	
Totale breedte rijwerk	SK260LC	mm	3.190	3.290	3.390	3.490
	SK260NLC	mm	2.990	3.090	3.190	-
Bodemdruk	SK260LC	kPa	52	45	40	36
	SK260NLC	kPa	52	45	40	-
Bedrijfgewicht	SK260LC	kg	26.200	26.600	26.800	27.200
	SK260NLC	kg	26.100	26.600	26.800	-