



Motor

Model	J08EVV-KSDP
Type	Watergekoelde, 6 cilinder 4-taktdieselmotor met directe injectie, turbocharger en intercooler (voldoet aan EU (NRMM) Stage IV, EPA Tier IV Final)
Aantal cilinders	6
Boring en slag	112 mm x 130 mm
Cilinderinhoud	7,684 l
Nominaal vermogen	188 kW/2.100 min ⁻¹ (ISO 9249) 200 kW/2.100 min ⁻¹ (ISO 14396)
Max. koppel	988 N·m/1.600 min ⁻¹ (ISO 9249) 1.017 N·m/1.600 min ⁻¹ (ISO 14396)



Hydraulisch systeem

Pomp	
Type	Twee pompen met variabele opbrengst en één tandwielpompe
Max. pompopbrengst	2 x 245 l/min, 1 x 21 l/min
Instelling ontlastklep	
Giek, graafarm en bak	34,3 Mpa
Power Boost	37,8 Mpa
Rijcircuit	34,3 Mpa
Zwenkcircuit	29,0 Mpa
Bedieningscircuit	5,0 Mpa
Pomp regelleiding	Gear type
Hoofdregeleidersluiting	8 spoelen
Oliekoeler	Luchtkoeling



Zwenksysteem

Zwenkmotor	Axiale zuigermotor
Parkeerrem	Schijfrem in oliebad, hydraulisch, automatisch
Zwensnelheid	10,3 min ⁻¹
Zwenkoppel	98,6 kN·m
Zwenkradius achterzijde	3.300 mm
Minimale zwenkradius voorzijde	4.430 mm



Uitrustingsstukken

Dieplepelbak en combinatie

Gebruik			Dieplepelbak			
Bakinhoud	ISO met kop	m ³	0,60	0,80	1,20	1,40
Breedte opening		mm	800	1.000	1.420	1.400
Bakgewicht		kg	620	720	950	930
Combinatie	Korte graafarm van 2,40 m		○	○	○	○
	Standaard graafarm van 3,10 m		○	○	○	△
	Lange graafarm van 4,00 m		○	△	△	△

○ Aanbevolen △ Alleen laden × Niet aanbevolen



Rijsysteem

Rijmotoren	2 axiale zuigermotoren met 2 snelheden
Rijremmen	Hydraulische rem per motor
Parkeerrem	Schijfrem in oliebad per motor
Rijrupsen	50 beide zijden
Rijsnelheid (hoog/laag)	5,2/3,1
Trekkraft trekbal	280 KN
Maximale helling	70% (35 graden)



Cabine en bediening

Cabine		
De weersbestendige, geluidsonderdrukkende stalen cabine rust op hoge, met siliconenolie gevulde dempers en is voorzien van een zware, isolerende vloermat.		
Bediening		
Twee rijhendels en twee rijpedalen		
Twee hendels voor graven en zwenken		
Elektrische, draaiende gashendel		
Geluidsniveau		
Extern	105dB(A)	(ISO6395)
Machinist	70dB(A)	(ISO6396)



Giek, graafarm en bak

Giekcilinders	140 mm × 1.305 mm
Graafarmcilinder	150 mm × 1.675 mm
Bakcilinder	130 mm × 1.208 mm



Vulcapaciteit en smeringen

Brandstoftank	503 l
Koelsysteem	35 l
Motorolie	28,5 l
Rijreductie-unit	2 × 7,5 l
Zwenkreductie-unit	7,4 l
Hydraulische olietank	245 l olietank 410 hydraulisch systeem
DEF/AdBlue-tank	83 l

Werkbereik

Eenheid: m

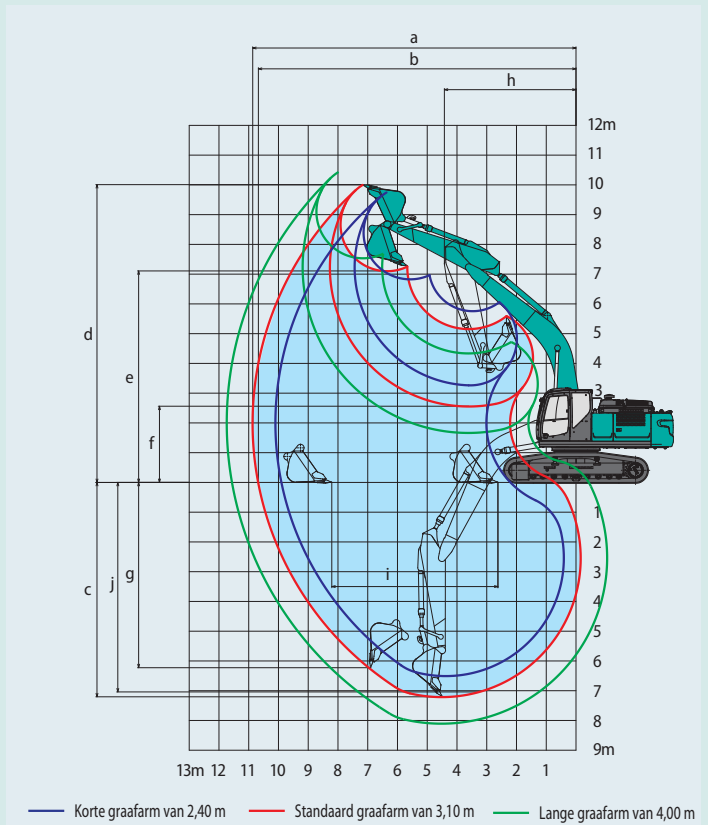
Giek	6,20 m			
	Graafarm	Kort 2,40 m	Standaard 3,10 m	Lang 4,00 m
Bereik				
a- Max. graafbereik		10.230	10.870	11.720
b- Max. graafbereik op de grond		10.030	10.680	11.540
c- Max. graafdiepte		6.500	7.200	8.100
d- Max. graafhoogte		9.740	10.010	10.430
e- Max. storthoogte		6.830	7.110	7.530
f- Min. storthoogte		3.260	2.560	1.660
g- Max. graafdiepte verticale wand		5.650	6.230	7.080
h- Min. zwenkradius		4.400	4.430	4.550
i- Horizontaal graafbereik op de grond		4.000	5.580	7.100
j- Graafdiepte bij 2,4 m vlakke grond		6.310	7.040	7.970
Bakinhoud ISO met kop	m ³	1,4	1,2	0,8

Graafkracht (ISO 6015)

Eenheid: kN

Lengte graafarm	Kort 2,40 m	Standaard 3,10 m	Lang 4,00 m
Graafkracht bak	188/208*	188/208*	188/208*
Graafkracht graafarm	158/174*	126/139*	105/115*

*Power Boost ingeschakeld



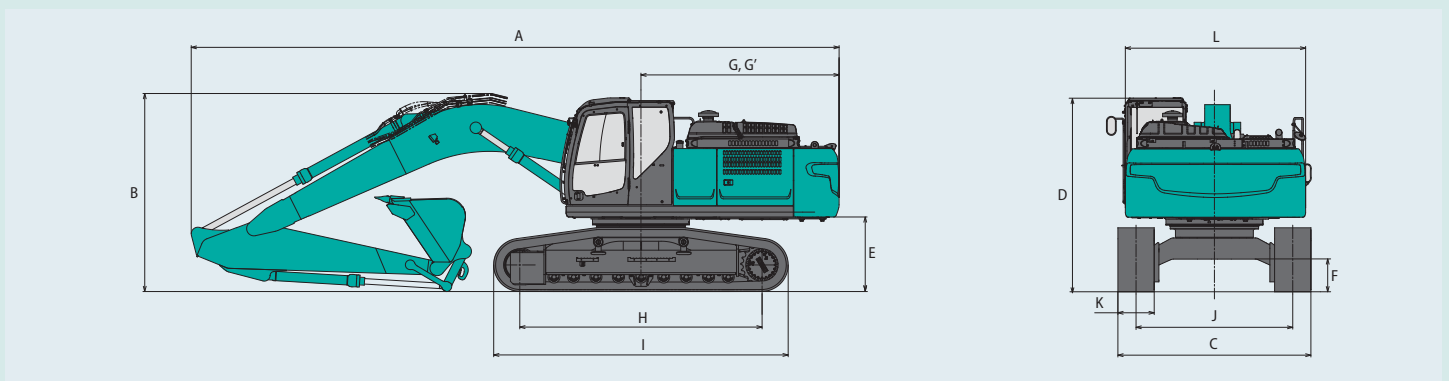
Afmetingen

Lengte graafarm	Kort 2,40 m	Standaard 3,10 m	Lang 4,00 m
A Totale lengte	10.830	10.710	10.770
B Totale hoogte (tot bovenkant giek)	3.500	3.270	3.480
C Totale breedte rijwerk	SK300LC	3.190	
	SK300NLC	2.990	
D Totale hoogte (tot bovenkant cabine)	3.200		
E Bodemvrijheid aan achterzijde*	1.200*		
F Bodemvrijheid*	510*		
G Zwenkradius achterzijde	3.300		

Eenheid: mm

G'	Afstand hart draaikrans tot achterkant	3.270
H Wielafstand	SK300LC	4.000
	SK300NLC	4.000
I Totale lengte rijwerk	SK300LC	4.870
	SK300NLC	4.870
J Breedte rijwerk of ketting	SK300LC	2.590
	SK300NLC	2.390
K Rupsbreedte	600	
L Totale breedte bovenbouw	2.980	

*Exclusief rupshoogte



Bedrijfgewicht en bodemdruk

Bij standaarduitvoering: standaardgiek, graafarm van 3,10 m en bak met een inhoud van 1,2 m³ ISO met kop.

Uitrusting		2-ribsrupsplaten		3-ribsrupsplaten (gelijke hoogte)			
Rupsbreedte	mm	600	600	700	800*	900*	
Totale breedte rijwerk	SK300LC	mm	3.190	3.190	3.290	3.390	
	SK300NLC	mm	2.990	2.990	3.090	-	-
Bodemdruk	SK300LC	kPa	57	57	50	44	40
	SK300NLC	kPa	57	57	49	-	-
Bedrijfgewicht	SK300LC	kg	30.200	30.000	30.600	31.000	31.400
	SK300NLC	kg	29.900	29.800	30.400	-	-

*Alleen voor LC versie